

## Vil prøve ut sambruksfeltet lenger

**FLYPLASSVEGEN:** Vegvesenet foreslår å teste sambruksfeltet i to nye år.

Statens vegvesen la i host frem en rapport som viste at sambruksfeltet på Flyplassvegen har ført til at flere kjører sammen. De hadde kommet frem til at andelen biler med flere personer har økt fra rundt 13 prosent da det var kollektivfelt på Flyplassvegen, til rundt 23 prosent med sambruksfeltet 2+. Ifølge målingene kjørte 78 prosent alene da høyre-

feltet var rent kollektivfelt. Da det var 3+, sank andelen noe, til 75 prosent. I juni i år var andelen biler uten passasjerer gått ned til 66 prosent.

Rapporten har nå vært ute på høring. Flere av høringsinstansene har anbefalt å samle inn mer data for å finne ut hva den økte trafikken i høyrefeltet betyr for bussene. Vegvesenet foreslår å forlunge prøveordningen med to nye år, melder NRK Hordaland.

Forslaget skal opp i bystyret etter nyttår.

SV kommer til å stemme imot forslaget.

– Det er negativt i forhold til kollektivtrafikk, sier bystyremedlem Lillian Blom fra SV til NRK i Hordaland. Hun tror at en forlenging av prøveperioden i praksis vil bety at sambruksfeltet har glidd over til å bli en permanent ordning.

*FORLENGES: Prøveperioden med 2+ på Flyplassvegen blir nå trolig forlengt. (Foto: Laila Borge)*



# Vil bygge klimanøytrale boliger

**ÅDLAND:** ByBo planlegger mellom 400 og 500 boliger som skal produsere strøm både til seg selv og til andre. Boligene vil de plassere på Ådland.

Av Laila Borge  
laila@fanaposten.no

Det regjeringsoppnevnte forskningssenteret The Research Centre on Zero Emissions Buildings (ZEB) skal jobbe for å etablere boliger uten netto klimagassutslipp. ByBo, som var utbygger for passivhusene i Lovåshagen i Fyllingsdalen, det største passivhusprosjektet i Norge hittil, har fått i oppgave å finne og regulere en tomt for mellom 400 og 500 klimanøytrale boliger i Bergen. De har funnet frem til en tomt på Ådland.

### Skal produsere strøm

Nullutslippshus vil som passivhus ha et lavt energibehov. Det spesielle med nullutslippshus, er at de i tillegg må produsere egen energi til strøm og oppvarming. De må også produsere mer energi enn det beboerne bruker selv. Målet er at boligene skal gå i

null, og de må derfor ha et overskudd av energi for å dekke klimagassutslippene fra byggeperioden. Det må derfor være mulig med energiproduksjon på tomten.

Hvordan energiproduksjonen vil foregå, er ikke bestemt.

– Et eget delprosjekt innenfor forskningssenteret ZEB skal komme opp med mulige løsninger, sier daglig leder Kjeul Helland i ByBo.

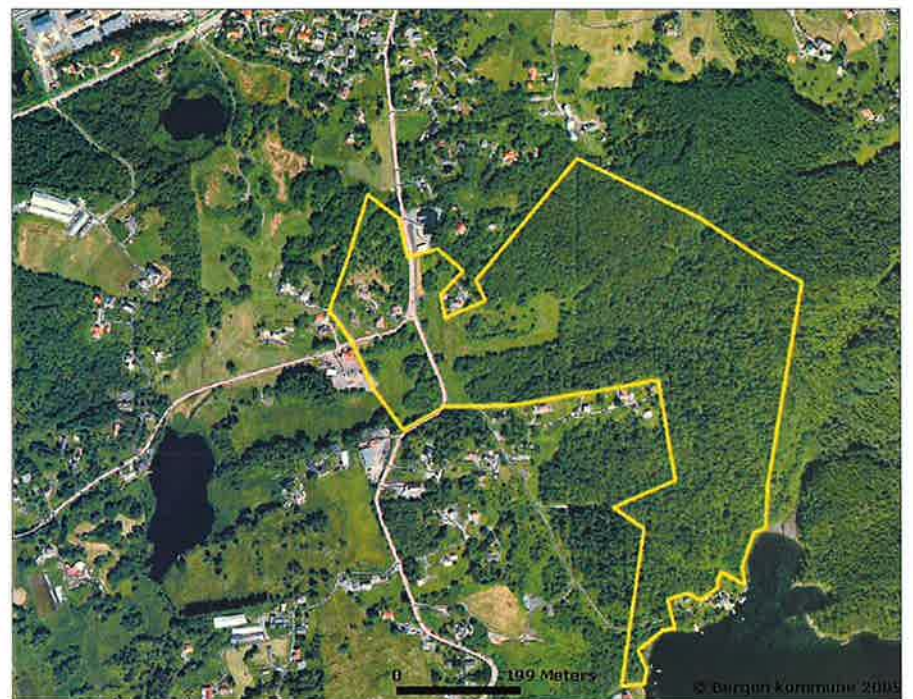
Prosjektet blir de første i sitt slag her i landet.

– Dette blir helt enestående. Det blir en arena for kompetanseheving for alle som jobber med bygg, alle som jobber med energisparing, og alle som vil få med seg det som skjer på feltet. Det blir et nasjonalt og internasjonalt utstillingsvindu for miljøriktig boligbygging, sier Helland.

Lovåshagen har blitt brukt som grunnlag for innføre strengere krav til energisparing i den nye plan- og bygningsloven og ny standard for passivhus. På samme måte kan nullutslippsboliger på Ådland bli et eksempel til etterfølgelse i fremtiden.

### Byrådet er positive

For de falt ned på Ådland, har ByBo vurdert områder i hele kommunen, samt områ-



*MULIG TOMT: Denne tomten på Ådland ønsker ByBo til nullutslippsboligene. Tomten er i dag avsatt til landbruk- natur- og friluftsområde. (Flyfoto: Stein Larsen)*

der utenfor Bergen. De har sett etter et område som er ubebygget og uregulert, slik at riving og bordsjoring av masser i størst mulig grad kan unngås. Det har blitt lagt vekt på at viktige rammebetingelser for klima og energi kan tas med helt fra starten av planarbeidet. Videre må området være stort nok til at prosjektet kan deles i byggetrinn, slik at nye løsninger kan implementeres

etter hvert som de utvikles.

– Vi har også vært opptatt av gode kommunikasjonsløsninger mot Blomsterdalen og den fremtidige bybanen, og gode løsninger for ivaretagelse av friluftsområder. Vi har tatt for oss en landbruksanalyse for Ytrebygda og sett på hvordan man kommer i så liten konflikt som mulig med verdifulle arealer. Og vi har hatt et øye på kriteriene for Framtidens byer, et prosjekt

som Bergen er med i, og som har som mål at byene skal ha et lavest mulig klimagassutslipp og et godt bymiljø, sier Helland.

Byrådet uttalte seg i onsdagens møte til en evaluering av tre tomter i Blomsterdalen og på Ådland, der en tomt på Ådland er prioritert. De stilte seg svært positive til planene, og mener at forslaget til lokalisering innarbeides i rulleringen av

kommuneplanens arealdel. Den skal etter planen behandles i 2010. Hvordan boligene blir sendt ut, er ikke avgjort.

– Boligene må stedstilles. Den første utfordringen nå er å få området med i kommuneplanen. Deretter vil vi ha en arkitektkonkurranse, så vi får flere forslag. Det vi vet er at vi vil ha boliger av ulik standard og størrelse, sier Helland.

## Stabile ledighetstall, men færre stillinger

**HORDALAND:** 5.663 hordalendinger, 2,2 prosent av arbeidsstyrken var helt arbeidsledige ved utgangen av november. 1 881 deltok i arbeidsmarkedstiltak. Begge gruppene er omtrent like store som i oktober, men markant høyere enn i 2008. Justert for normale

sesongsvingninger i arbeidsmarkedet, øker likevel tallet på personer uten arbeid. Dette skyldes at det normalt blir færre ledige fra oktober til november. Tallet på ledige stillinger går noe ned, men ligger likevel på et høyt nivå. 2.394 stillinger var utdyst ved månedsskiftet. Dette er 10

prosent færre enn i november 2008. Det er langt færre med høy utdanning som står utenfor arbeidsmarkedet. – Vi råder spesielt unge som blir arbeidsledige til å benytte anledningen til å øke kompetansen, sier fylkesdirektør i NAV Hordaland, Anne Kvernland Bogsnes.

Hun forteller at noen kan få tilbud om kompetanseheving gjennom NAV, men at en også må se på mulighetene for å gå inn i ordinær utdanning.

– Med høyere utdanning står en sterkere når markedet svinger, sier Kvernland Bogsnes.

### SPEIL PÅ MÅL

Hurtig levering/montering fra eget sliperi.  
Kontakt oss i Midtunlia 73.Tlf. 55 28 29 20, fax 55 28 35 10.  
e-post: andre.hole@holeglass.no • www.holeglass.no

**HOLE GLASS**

## Betong Vest

FERDIGBETONG & BETONGPUMPING

- Ferdig betong for utkjøring og henting
- Betongpumper • Sand og singel
- Hydrauliske renner • LØRDAGSÅPENT

Din lokale leverandør

**55 11 66 00**

Fleslandsveien 77, 5258 Blomsterdalen  
Hans Olav tlf. 924 07 250 • Raymond tlf. 922 37 835  
Telefaks: 55 11 66 09 • E-mail: betovest@online.no